

# Hoe bewoners informereren over Nobli

nobi  
in het kort

VOOR ZORGVERLENERS



## Beste zorgmedewerker,

Wat fijn dat jouw zorginstelling heeft gekozen voor Nobi's slimme lampen voor valdetectie en -preventie. Samen dragen we bij aan een gelukkig, waardig en zorgeloos leven voor jullie bewoners.

Binnenkort plannen we een Nobi-opleiding waarin we jullie uitleggen hoe Nobi werkt. In de tussentijd vind je in deze folder alvast enkele basisprincipes. Dit zal je helpen om eventuele vragen van bewoners te beantwoorden.

Heb je in tussentijd nog vragen? Neem dan contact op met de Nobi-vertegenwoordiger van jouw zorgorganisatie of rechtstreeks met ons:

- Onboardingportaal met de nodige documenten en materialen: <https://clientportal.nobi.life>
- Online helpdesk: <https://support.nobi.cloud>
- Via de Nobi-app
- E-mail: [support@nobi.life](mailto:support@nobi.life)

Warme groeten,



**Roeland Pelgrims,**  
CEO Nobi



## Wat is Nobi?

- Nobi is een slimme AI-lamp die je direct waarschuwt wanneer een bewoner valt. Zo kan jij snel hulp bieden.
- Nobi helpt ook om valincidenten te voorkomen en draagt bij aan nog betere, slimmere zorg.
- Nobi is eenvoudig, discreet, gebruiksvriendelijk en stijlvol.

Nobi is partner van  
ouderen en hun  
zorgverleners.



Klik of scan om een  
korte video over  
Nobi te bekijken.



---

## Hoe werkt de valdetectie van Nobi?

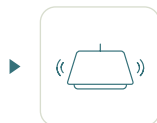
Zolang alles goed gaat met jullie bewoners, gedraagt Nobi zich als een eenvoudige lamp die licht geeft wanneer nodig.

Als een bewoner valt, detecteert de artificiële intelligentie van Nobi dit onmiddellijk en waarschuwt de lamp zorgmedewerkers, zodat zij snel hulp kunnen bieden.

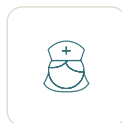
Hulpeloos wachten na een val behoort hiermee definitief tot het verleden. Dit biedt niet alleen geruststelling aan bewoners en hun familie, maar ook aan jullie, de zorgverleners.



Nobi  
detecteert  
een val



Alarm via  
dashboard van  
zorgorganisatie  
& via mobiele  
toestellen



Onmiddellijke  
hulp door  
zorgverleners



Bewoners  
krijgen de  
zorg die ze  
nodig hebben



De escalatie  
wordt  
gesloten

## Hoe werkt de valpreventie van Nobi?

Zorgorganisaties kunnen er voor kiezen om de valpreventiefuncties van Nobi te activeren. Door nauw samen te werken met zorgprofessionals, heeft Nobi aangetoond dat haar lampen tot 84% van alle vallen in woonzorgcentra kunnen voorkomen.

**Nobi kan tot 84% van alle vallen voorkomen.**

Nobi voorkomt vallen op drie manieren:

### 1 Automatisch licht

Zo werkt het automatisch licht van Nobi:

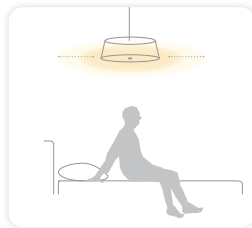
- **De bewoner betreedt de kamer:** het licht gaat automatisch aan.
- **De bewoner verlaat de kamer:** het licht gaat automatisch uit na een bepaalde tijd.
- **De bewoner wordt 's nachts wakker:** zachte verlichting wanneer de bewoner op het bed zit, en helder licht wanneer hij/zij uit bed stapt.

#### Automatisch licht

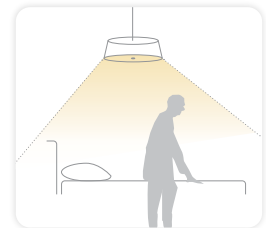
- Meer veiligheid
- Minder desoriëntatie
- Configureerbaar per lamp



**Tijdens het slapen**  
geen licht



**Bij het rechtop zitten**  
zacht licht



**Uit bed gaan**  
helder licht

## 2 Monitoringfuncties, configureerbaar per bewoner

### Heb je bewoners met een hoog valrisico?

Nobi kan je waarschuwen:

- Wanneer de bewoner op het bed zit
- Wanneer de bewoner uit bed is
- Wanneer de bewoner in de badkamer is
- Wanneer er niemand in de kamer is

Elk alarm kan worden aangepast aan de behoeften van de bewoner. Zo kun je ervoor kiezen om een alarm na een zelfgekozen tijd - bijvoorbeeld 2 minuten - te activeren.

---

## 3 Inzicht in de oorzaak van een val

Als er toch een val zou plaatsvinden, biedt Nobi zorgmedewerkers inzicht in de oorzaak van de val, wat helpt bij het voorkomen van toekomstige incidenten. Nobi doet dit door (geanonimiseerde) beelden te delen van 15 seconden voor en 15 seconden na de val.



**Wist je dat 62% van de vallen 's nachts gebeurt?**

**De automatische verlichting van Nobi helpt om vallen te voorkomen, vooral 's nachts.**

### Goed om te weten

Wanneer de bewoners slapen, blijft het licht uit als je als zorgverlener de kamer binnenkomt, bijvoorbeeld voor een nachtelijke routinecontrole. Zo wordt de bewoner niet gestoord wanneer die slaapt. Je kunt uiteraard altijd het licht aan- en uitzetten met de lichtschakelaar.

## 100% privacy: bewoner heeft de touwtjes in handen

Bewoners bepalen zelf welke beelden zorgmedewerkers kunnen bekijken om meer inzicht te krijgen in het type hulp dat nodig is en in de oorzaken van een val.

Beelden zijn enkel te bekijken via het Nobi-platform (geen downloads) en worden 14 dagen na de val automatisch verwijderd. Nobi houdt in geen geval toezicht op het doen en laten van zorgverleners!



Volledig  
beeld



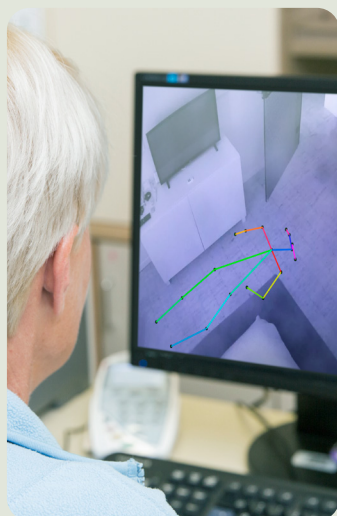
Geanonimiseerd  
stokfiguurtje



Geen beeld

## Nobi is ook ... slimmere zorg!

- Een kamercontrole vanop afstand in elke woonunit, 24/7 via het Nobi-dashboard
- Nachtrapporten bieden inzicht in in- en uit-bed gedrag
- ...



### 3 stappen naar geïnformeerde toestemming

De slimme functies van Nobi worden alleen geactiveerd wanneer de bewoner daarvoor toestemming geeft. In de komende dagen zal jullie zorgteam elke bewoner (of hun verantwoordelijke) informeren over de slimme lampen van Nobi, zodat zij een weloverwogen keuze kunnen maken en hun Informed Consent Document kunnen ondertekenen.



Informeer je bewoner over de slimme functies van Nobi.



Ontvang het ondertekende Informed Consent Document van je bewoner.



Activeer de slimme lamp(en) van je bewoner in de Nobi-applicatie.

Elke zorggemeenschap verzamelt de ondertekende Informed Consent Documents op zijn eigen manier. Vraag de Nobi-vertegenwoordiger van jouw zorgorganisatie hoe jullie dit zullen aanpakken.

#### Goed om te weten


Binnenkort worden de slimme lampen van Nobi ook in jouw zorgorganisatie geïnstalleerd. Let op: meteen na installatie zullen de lampen alleen de kamer verlichten. Nobi zal op dat moment nog geen vallen detecteren, omdat de slimme functies nog niet geactiveerd werden.

De valdetectie van Nobi wordt pas geactiveerd na de training van zorgmedewerkers en na ontvangst van het door de bewoner ondertekend Informed Consent Document.

## Heb je vragen?

Wij helpen graag via de volgende kanalen:

- Neem contact op met de Nobi-vertegenwoordiger van jouw zorgorganisatie.
- Bezoek Nobi's onboardingportaal voor alle nodige documenten: <https://clientportal.nobi.life>
- Neem een kijkje op onze virtuele helpdesk voor antwoorden op veelgestelde vragen: <https://support.nobi.cloud>
- Stuur ons een e-mail: [support@nobi.life](mailto:support@nobi.life).



Warm Lighting  
Beautiful Design  
Lifesaving Technology